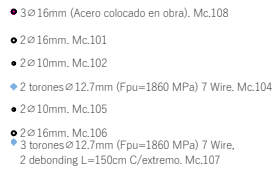
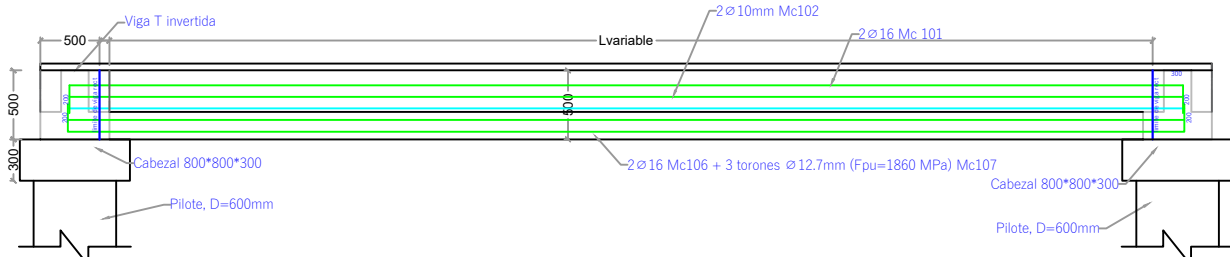


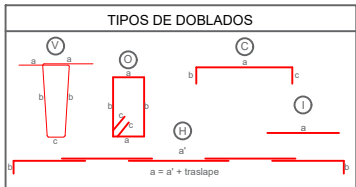
## Viga Prefabricada Rectangular - RECT

[illegible]

MODULO 7															
PLANILLA DE ACERO DE REFUERZO COLOCADO EN OBRA PARA VIGAS RECTANGULARES, EN LA FASE 1 DEL MALECON AURORA (f=2400kg/cm2)															
Lugar	Longitud (m)	Anchura (m)	Usar (m)	Mc	Tip	no	Cant.	Dimensiones (m)					Longitud (m)	Peso (kg)	Obs
								a	b	c	d	e	f	g	
								unidades	total	peso (kg)	total (kg)				
Viga RECT-05-04-01	16.85	4	16.85	108	H	16	3	0.200	11.800	4.450	0.200		16.85	45.95	
Viga RECT-06-04-01	16.8	4	17.6	108	H	16	3	0.200	11.800	5.400	0.200		17.60	52.80	tras lape de 80 cm
Viga RECT-07-05-04-01	18.43	5	18.43	108	H	16	3	0.200	11.800	7.230	0.200		18.43	56.28	1.578 93.04
Viga RECT-08	2.83	2	3.33	108	C	16	3	0.200	2.900	0.200			3.33	9.89	1.578 16.77
Viga RECT-05-04-01	16.87	4	16.87	108	H	16	3	0.200	11.800	4.450	0.200		16.87	50.01	1.578 78.93
Viga RECT-04-04-01-02	17.47	4	18.47	108	H	16	3	0.200	11.800	6.270	0.200		18.47	55.41	1.578 83.93
Viga RECT-10-04-03-2	16.47	4	17.5	108	H	16	6	0.200	11.800	3.500	0.200		17.60	105.00	1.578 166.73
Viga RECT-11-04-03	18.65	4	19.25	108	H	16	3	0.200	11.800	7.050	0.200		19.25	57.75	1.578 91.15
Viga RECT-13-12-03-03	16.22	5	17.22	108	H	16	3	0.200	11.800	5.020	0.200		17.22	51.65	1.578 81.44
Viga RECT-14-03-03	14.72	4	15.52	108	H	16	3	0.200	11.800	3.200	0.200		15.52	42.00	1.578 72.59
Viga RECT-18-18-17-18-15	14.3	6	15.5	108	H	16	3	0.200	11.800	3.500	0.200		15.50	45.90	1.578 73.39
Viga RECT-18-18-18-18-15	14.3	6	15.3	108	H	16	3	0.200	11.800	3.100	0.200		15.30	45.90	1.578 72.45
Viga RECT-18-18-15-18-15	17.8	6	19	108	H	16	3	0.200	11.800	6.800	0.200		19.00	57.00	1.578 89.97
Viga RECT-18-15-18-18-19	17.6	6	18.8	108	H	16	3	0.200	11.800	6.000	0.200		18.80	56.40	1.578 89.92
Viga RECT-18-15-18-19-19	14.5	6	15.5	108	H	16	3	0.200	11.800	2.950	0.200		15.15	45.45	1.578 71.74
TOTAL DE MODULO 7 =													1244.78	Kg	

FASE 1					
MODULO 7					
PLANILLA DE HORMIGON DE VIGAS PREFABRICADAS S (f <sub>c</sub> = 400 kg/cm <sup>2</sup> )					
VIGA RECTANGULAR		Codigo	Longitud (mm)	Cantidad	Volumen (m <sup>3</sup> )
Area (m <sup>2</sup> )	0.1175	Viga RECT-M7-01	3850	5.000	2.262
		Viga RECT-M7-02	2100	1.000	0.247
		Viga RECT-M7-03	6350	7.000	5.223
		Viga RECT-M7-04	7600	8.000	7.144
		Viga RECT-M7-05	3590	3.000	1.265
		Viga RECT-M7-06	4590	1.000	0.539
		Viga RECT-M7-07	2200	1.000	0.259
		Viga RECT-M7-08	2910	1.000	0.342
		Viga RECT-M7-09	2620	1.000	0.308
		Viga RECT-M7-10	1940	2.000	0.456
		Viga RECT-M7-11	3700	1.000	0.435
		Viga RECT-M7-12	850	1.000	0.100
		Viga RECT-M7-13	1450	1.000	0.170
		Viga RECT-M7-14	1230	1.000	0.145
		Viga RECT-M7-15	3850	5.000	2.262
		Viga RECT-M7-16	1130	1.000	0.133
		Viga RECT-M7-17	1460	1.000	0.172
		Viga RECT-M7-18	3100	15.000	5.464
		Viga RECT-M7-19	2900	2.000	0.682
TOTAL=				27.605	

VIGA RECTANGULAR				Código:	Viga RECT-M-14	Longitud (m):	1200mm	Cant. (un):	3.10				
PUNILVA DE HIERRO DE VIGAS IN-4000 (kg/m)													
Nº	Tip	Ø mm	Esp. (mm)	Cant.	a	b	c	d	e	Longitud (m)	Peso Bg	Total	Uts
100	C	10	600	4	0.08	0.20	0.20	0.20	0.20	0.20	0.20	1.28	
101	C	10	600	4	0.08	0.20	0.20	0.20	0.20	0.20	0.20	1.28	
102	C	10	600	2	0.10	0.20	0.20	0.20	0.20	0.20	0.20	0.40	
103	C	10	600	2	0.10	0.20	0.20	0.20	0.20	0.20	0.20	0.40	
104	C	10	600	3	0.05	0.20	0.20	0.20	0.20	0.20	0.20	0.60	
105	C	10	600	3	0.05	0.20	0.20	0.20	0.20	0.20	0.20	0.60	
106	C	10	600	3	0.05	0.20	0.20	0.20	0.20	0.20	0.20	0.60	
Total de viga (viga código Viga RECT-M-14)											0.60		3.10
VIGA RECTANGULAR				Código:	Viga RECT-M-05	Longitud (m):	1200mm	Cant. (un):	3.10				
PUNILVA DE HIERRO DE VIGAS IN-4000 (kg/m)													
Nº	Tip	Ø mm	Esp. (mm)	Cant.	a	b	c	d	e	Longitud (m)	Peso Bg	Total	Uts
100	C	10	600	14	0.08	0.20	0.20	0.20	0.20	0.20	0.20	2.80	
101	C	10	600	14	0.08	0.20	0.20	0.20	0.20	0.20	0.20	2.80	
102	C	10	600	2	0.10	0.20	0.20	0.20	0.20	0.20	0.20	0.40	
103	C	10	600	2	0.10	0.20	0.20	0.20	0.20	0.20	0.20	0.40	
104	C	10	600	7	0.05	0.20	0.20	0.20	0.20	0.20	0.20	0.70	
105	C	10	600	7	0.05	0.20	0.20	0.20	0.20	0.20	0.20	0.70	
106	C	10	600	7	0.05	0.20	0.20	0.20	0.20	0.20	0.20	0.70	
Total de viga (viga código Viga RECT-M-05)											0.60		3.10
VIGA RECTANGULAR				Código:	Viga RECT-M-06	Longitud (m):	1600mm	Cant. (un):	3.10				
PUNILVA DE HIERRO DE VIGAS IN-4000 (kg/m)													
Nº	Tip	Ø mm	Esp. (mm)	Cant.	a	b	c	d	e	Longitud (m)	Peso Bg	Total	Uts
100	C	10	600	4	0.08	0.20	0.20	0.20	0.20	0.20	0.20	1.28	
101	C	10	600	2	0.10	0.20	0.20	0.20	0.20	0.20	0.20	0.40	
102	C	10	600	2	0.10	0.20	0.20	0.20	0.20	0.20	0.20	0.40	
103	C	10	600	3	0.05	0.20	0.20	0.20	0.20	0.20	0.20	0.60	
104	C	10	600	3	0.05	0.20	0.20	0.20	0.20	0.20	0.20	0.60	
105	C	10	600	3	0.05	0.20	0.20	0.20	0.20	0.20	0.20	0.60	
106	C	10	600	3	0.05	0.20	0.20	0.20	0.20	0.20	0.20	0.60	
Total de viga (viga código Viga RECT-M-06)											0.60		3.10
VIGA RECTANGULAR				Código:	Viga RECT-M-17	Longitud (m):	1600mm	Cant. (un):	3.10				
PUNILVA DE HIERRO DE VIGAS IN-4000 (kg/m)													
Nº	Tip	Ø mm	Esp. (mm)	Cant.	a	b	c	d	e	Longitud (m)	Peso Bg	Total	Uts
100	C	10	600	4	0.08	0.20	0.20	0.20	0.20	0.20	0.20	1.28	
101	C	10	600	2	0.10	0.20	0.20	0.20	0.20	0.20	0.20	0.40	
102	C	10	600	2	0.10	0.20	0.20	0.20	0.20	0.20	0.20	0.40	
103	C	10	600	3	0.05	0.20	0.20	0.20	0.20	0.20	0.20	0.60	
104	C	10	600	3	0.05	0.20	0.20	0.20	0.20	0.20	0.20	0.60	
105	C	10	600	3	0.05	0.20	0.20	0.20	0.20	0.20	0.20	0.60	
106	C	10	600	3	0.05	0.20	0.20	0.20	0.20	0.20	0.20	0.60	
Total de viga (viga código Viga RECT-M-17)											0.60		3.10
VIGA RECTANGULAR				Código:	Viga RECT-M-08	Longitud (m):	2000mm	Cant. (un):	3.10				
PUNILVA DE HIERRO DE VIGAS IN-4000 (kg/m)													
Nº	Tip	Ø mm	Esp. (mm)	Cant.	a	b	c	d	e	Longitud (m)	Peso Bg	Total	Uts
100	C	10	600	12	0.08	0.20	0.20	0.20	0.20	0.20	0.20	2.40	
101	C	10	600	2	0.10	0.20	0.20	0.20	0.20	0.20	0.20	0.40	
102	C	10	600	2	0.10	0.20	0.20	0.20	0.20	0.20	0.20	0.40	
103	C	10	600	3	0.05	0.20	0.20	0.20	0.20	0.20	0.20	0.60	
104	C	10	600	3	0.05	0.20	0.20	0.20	0.20	0.20	0.20	0.60	
105	C	10	600	3	0.05	0.20	0.20	0.20	0.20	0.20	0.20	0.60	
106	C	10	600	3	0.05	0.20	0.20	0.20	0.20	0.20	0.20	0.60	
Total de viga (viga código Viga RECT-M-08)											0.60		3.10
VIGA RECTANGULAR				Código:	Viga RECT-M-09	Longitud (m):	2000mm	Cant. (un):	3.10				
PUNILVA DE HIERRO DE VIGAS IN-4000 (kg/m)													
Nº	Tip	Ø mm	Esp. (mm)	Cant.	a	b	c	d	e	Longitud (m)	Peso Bg	Total	Uts
100	C	10	600	12	0.08	0.20	0.20	0.20	0.20	0.20	0.20	2.40	
101	C	10	600	2	0.10	0.20	0.20	0.20	0.20	0.20	0.20	0.40	
102	C	10	600	2	0.10	0.20	0.20	0.20	0.20	0.20	0.20	0.40	
103	C	10	600	3	0.05	0.20	0.20	0.20	0.20	0.20	0.20	0.60	
104	C	10	600	3	0.05	0.20	0.20	0.20	0.20	0.20	0.20	0.60	
105	C	10	600	3	0.05	0.20	0.20	0.20	0.20	0.20	0.20	0.60	
106	C	10	600	3	0.05	0.20	0.20	0.20	0.20	0.20	0.20	0.60	
Total de viga (viga código Viga RECT-M-09)											0.60		3.10
VIGA RECTANGULAR				Código:	Viga RECT-M-10	Longitud (m):	2000mm	Cant. (un):	3.10				
PUNILVA DE HIERRO DE VIGAS IN-4000 (kg/m)													
Nº	Tip	Ø mm	Esp. (mm)	Cant.	a	b	c	d	e	Longitud (m)	Peso Bg	Total	Uts
100	C	10	600	12	0.08	0.20	0.20	0.20	0.20	0.20	0.20	2.40	
101	C	10	600	2	0.10	0.20	0.20	0.20	0.20	0.20	0.20	0.40	
102	C	10	600	2	0.10	0.20	0.20	0.20	0.20	0.20	0.20	0.40	
103	C	10	600	3	0.05	0.20	0.20	0.20	0.20	0.20	0.20	0.60	
104	C	10	600	3	0.05	0.20	0.20	0.20	0.20	0.20	0.20	0.60	
105	C	10	600	3	0.05	0.20	0.20	0.20	0.20	0.20	0.20	0.60	
106	C	10	600	3	0.05	0.20	0.20	0.20	0.20	0.20	0.20	0.60	
Total de viga (viga código Viga RECT-M-10)											0.60		3.10



**NOTA :** La planilla de hierro fue elaborada por el diseñador para determinar cantidades de hierro a nivel de presupuesto. El contratista deberá efectuar su planilla de corte de hierro para armado de los elementos en obra, previa aprobación de la Fiscalización.

MATERIALES
- Hormigón estructural para losa: $f_c = 350 \text{ Kg/cm}^2$
- Hormigón estructural para vigas prefabricadas: $f_c = 400 \text{ Kg/cm}^2$
- Acero de Refuerzo : $f_y = 4200 \text{ Kg/cm}^2$
- Acero de Refuerzo en Mallas electrosoldadas: $f_y = 5000 \text{ Kg/cm}^2$

NOTAS GENERALES
-Todas las medidas están en milímetros (mm).
-Las cotas en metros (m).
-Las medidas prevalecen sobre la escala del dibujo
-Las longitudes, medidas y cotas deberán ser verificadas por el constructor

<

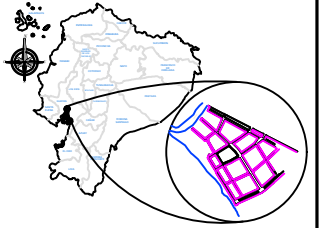
GOBIERNO AUTÓNOMO  
DESCENTRALIZADO  
ILUSTRE MUNICIPALIDAD DEL  
CANTÓN DAULE

GOBIERNO AUTÓNOMO DESCENTRALIZADO  
ILUSTRE MUNICIPALIDAD DE

**Daule**

 Capital, Arrocero del Ecuador

DR. WILSON CAÑIZARES VILLAMAR  
ALCALDE  
ADMINISTRACIÓN 2023 -2027



PROYECTO: CONSTRUCCIÓN DEL MALECÓN EN LA PARROQUIA URBANA SATÉLITE LA AURORA

ARQ. FERNANDO SAN LUCAS MACIAS  
DIRECTOR GENERAL DE DESARROLLO  
Y ORDENAMIENTO TERRITORIAL

ING. JAVIER PRIETO LAINA  
SUBDIRECTOR DE CONSTRUCCION Y  
MANTENIMIENTO  
APROBADO POR:

ING. ÁNGEL TAÍPE VELIZ  
DIRECTOR GENERAL DE OBRAS  
PÚBLICAS

**CONTIENE:**

CANTIDADES DE HORMIGÓN, ACERO DE REFUERZO,  
ACERO DE TORONES PARA LAS VIGAS RECTANGULARES

ESCALA: indicada

CÓDIGO: E-F1-M7

FECHA:	MAYO 2025	114-9
--------	-----------	-------